

**Le programme Alcochoix + dans la perspective  
de l'Offre de service en dépendances du  
ministère de la Santé et des Services sociaux du  
Québec (MSSS)**

---

Colloque « Questions de substances »  
Novembre 2009  
Halifax  
Michel Landry, Ph. D.

# La santé et les services sociaux au Québec

---

- Près du tiers du budget du gouvernement
- 10 % de la main-d'œuvre active
- Budget près de 10 milliards de \$
- Dépendance : 0,6 % du budget

# Le plan d'action interministériel du Gouvernement du Québec en toxicomanie

---

- Reconnaissance par les partenaires gouvernementaux de l'importance de la consommation de substances psychoactives comme phénomène social
- Implique 10 partenaires gouvernementaux (éducation, justice, sécurité publique, santé et services sociaux...)



# Axes d'intervention

---

- La prévention
- L'intervention précoce
- Le traitement et la réinsertion sociale
- La recherche



# L'offre de service en dépendances

---

Plan d'action du ministère de la Santé et des Services sociaux du Québec - 2007-2012



# Caractéristiques

---

- Le phénomène des dépendances
  - Avec substances : alcool, drogues, médicaments
  - Sans substances : jeu pathologique...



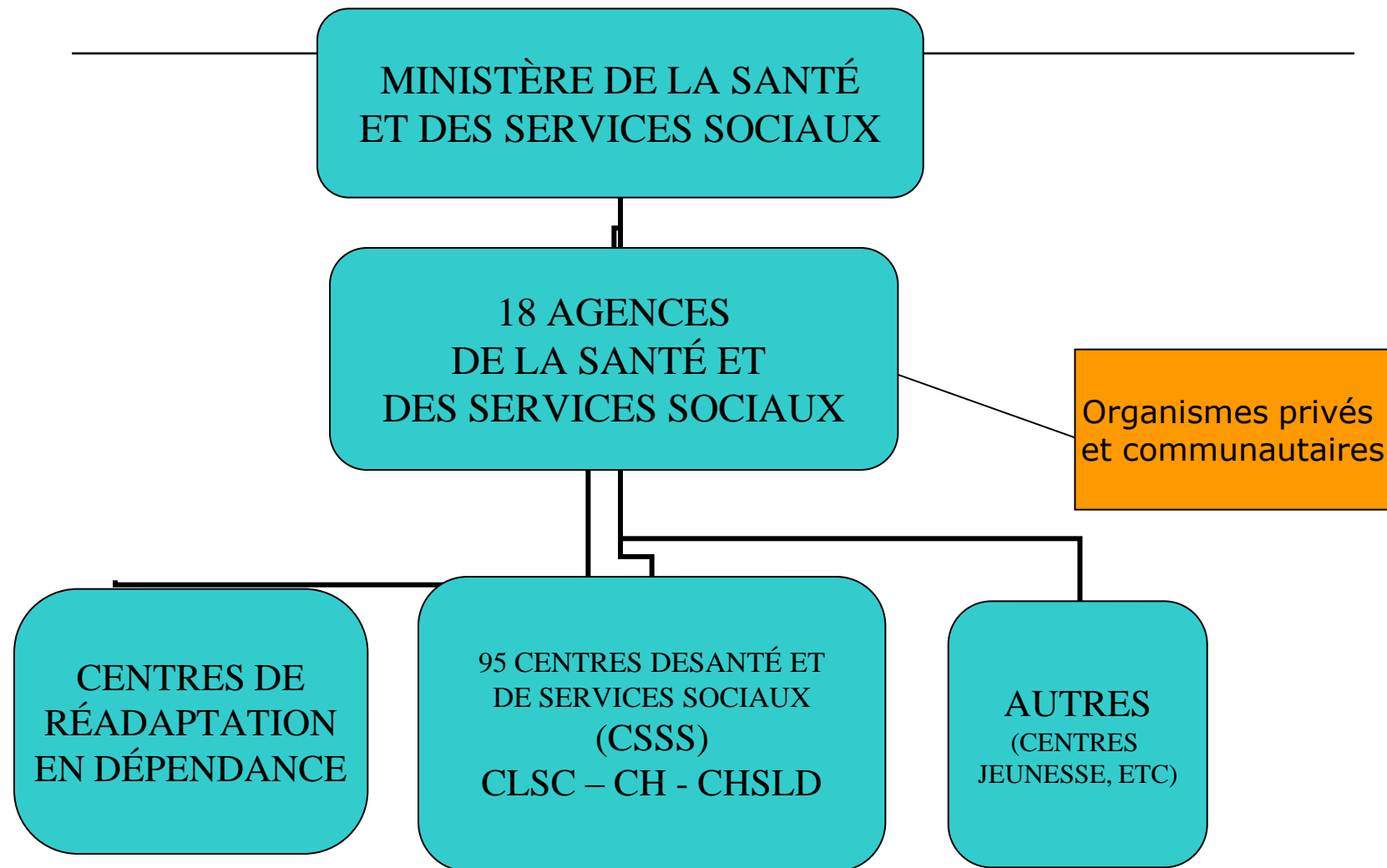
# Caractéristiques

---

- « Assurer à la personne le bon service, au bon moment, au bon endroit et avec l'expertise appropriée »
- Repose sur le déploiement d'une gamme de services accessibles, de qualité, continus, efficaces et efficaces d'ici 2012
- Le consommateur et son entourage sont au centre

# ORGANISATION DU RÉSEAU QUÉBÉCOIS DE LA SANTÉ ET DES SERVICES SOCIAUX

---



**Implantation en cours (2007-2012)**

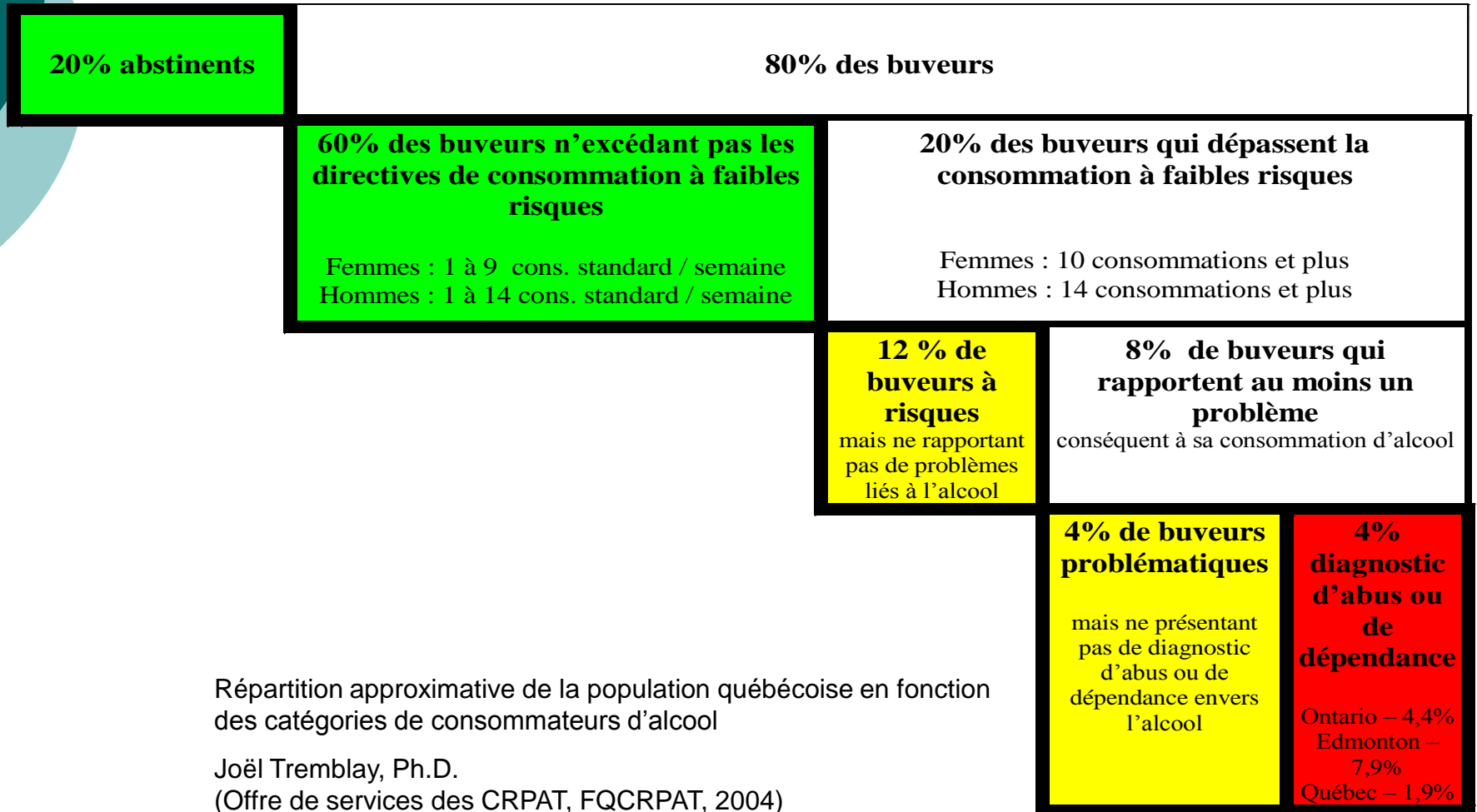


# Caractéristiques

---

- Réseaux de service travaillant en concertation : continuum de services
- Complémentarité organisée des services où chacun joue un rôle spécifique :
  - Hiérarchisation des services

# Les catégories de consommateurs d'alcool



# Les responsabilités :

---

- Première ligne (CLSC, CH, milieu scolaire, cliniques médicales):
  - Repérage et détection : services de base, urgence hospitalières
  - Intervention précoce
  - Référence aux services spécialisés
  - Suivi psychosocial suite à une intervention spécialisée
  - En fonction de clientèles spécifiques : jeunes, périnatalité, santé mentale

# Les responsabilités :

---

- Deuxième ligne (Centres de réadaptation)
  - Évaluation spécialisée sur le plan régional, incluant les équipes de liaison
  - Désintoxication
  - Réadaptation interne et externe
  - Soutien à l'entourage
  - Réinsertion sociale



# Quelques actions

---

- Boîte à outils : repérage, détection et intervention précoce
  - Alcochoix +
- Création d'un institut universitaire en dépendances
- Programme national de formation en première ligne et en troubles concomitants
- Mécanismes d'accès jeunesse en toxicomanie
- Équipes de liaison en milieu hospitalier

# Le développement d'outils

---

- L'évaluation spécialisée : l'IGT et l'IGT-ados
- La détection : DEP-ADO, DÉBA A/D
- L'intervention précoce :
  - Alcochoix +
- Le projet de boîte à outils : pour le repérage et l'intervention précoce en dépendances



Votre consommation  
d'alcool vous préoccupe ?

Vous prenez  
10 à 35 consommations  
d'alcool par semaine ?

**Alchochoix+ :**  
un service professionnel,  
gratuit et confidentiel !

**Je bois, j'y vois.**

**Alchochoix+**

[www.alchochoixplus.gouv.qc.ca](http://www.alchochoixplus.gouv.qc.ca)

Éditeur  
Éditeur alcool  
appuie Alchochoix+

Santé  
et Services sociaux  
Québec

Adressez-vous au CLSC de votre centre de santé et de services sociaux

# Le programme Alchochoix+

# L'institut universitaire sur les dépendances

---

- Avec les universités de Montréal et Sherbrooke
- Pour l'ensemble du Québec
- Partenaires de l'ensemble du réseau
- Programme de recherche en 3 axes (25 chercheurs)
- Innovation
- Excellence des services
- Formation et enseignement

# Programmes nationaux de formation

---

- Programme national de formation en dépendances (adultes) dans les services de première ligne (3000 intervenants à former) :
  - 90 Centres de santé et de services sociaux
  - Stratégie : former des formateurs dans toutes les régions du Québec
- Programme national de formation sur les troubles concomitants :
  - Programmes de formation croisée dans le domaine des troubles concomitants



# Mécanismes d'accès jeunesse en toxicomanie

---

# Contexte

---

- Plusieurs ressources disponibles avec des approches et des philosophies variées
  - Centres publics
  - Centres privés avec philosophie AA et psychoéducative
  - Communautés thérapeutiques
- Peuvent se faire compétition au détriment des intérêts des adolescents et de leur famille

# Objectifs

---

- Orienter les adolescents qui présentent une consommation problématique de substances psychoactives vers la ressource la plus appropriée
- Réduire les délais d'attente

# Mécanisme

---

- Adoption d'outils validés pour le repérage et l'évaluation spécialisée
- Concertation sur les critères de référence vers les ressources dans une région donnée
- Évaluation standardisée et centralisée dans un délai court
- Table de concertation régionale réunissant les ressources de première et deuxième ligne



# Résultat

---

- Meilleure concertation
- Plus grande rigueur dans le processus d'évaluation et référence
- Favorise l'implantation d'une stratégie de repérage en première ligne
- Augmentation des références



# Résultats

---

- Résultats variables selon les régions
- Toutes les ressources ne sont pas satisfaites

# À venir

---

- Projet de recherche pour évaluer rigoureusement le fonctionnement et l'impact des MAJT :
  - Les conditions favorables et les obstacles à leur implantation
  - Quels sont les critères d'orientation
  - Quelle est l'efficacité des références
  - L'impact sur les temps d'attente et la continuité de la trajectoire de service
  - Le soutien à l'attente pré-traitement



# Équipes de liaison dans les urgences hospitalières

---



# Contexte

---

- Surreprésentation des personnes toxicomanes dans les urgences hospitalière
- Ne reçoivent pas les services appropriés
- Mobilisent les ressources dans les urgences
- Le phénomène de la porte tournante

# Objectifs

---

- Repérer les personnes qui présentent une consommation problématique de SPA
- Leur offrir une évaluation plus rigoureuse et la possibilité d'obtenir de l'aide dans un centre de réadaptation pour personnes dépendantes
- Libérer les urgences

# Mécanisme

---

- Entente de collaboration entre un hôpital (CH) et un Centre de réadaptation en dépendance (CRD)
- Repérage très bref par le personnel de l'urgence
- Référence à une infirmière du CRD pour une évaluation plus complète
- Offre de service par l'infirmière si la personne en a besoin
- Prise en charge rapide par le CRD (désintoxication et soutien psychosocial)

# Résultat

---

- La collaboration s'établit et le personnel de l'urgence apprécie la présence d'une infirmière
- À Québec : 80 % des personnes repérées n'avaient jamais bénéficié d'un traitement spécialisé dans un CRD
- 80 % de ces 80 % acceptent d'être référés à un CRD
- Diminution significative des journées d'hospitalisation à l'urgence
- Fait l'objet d'un projet de collaboration franco-québécois.



Pour terminer...

---



# Lacunes à combler

---

- Interventions pour les jeunes à risque, les joueurs et les usagers de drogues à risque
- Une meilleure intégration des services pour les personnes dépendantes
- Services dans les prisons

## Lacunes à combler (2)

---

- Rejoindre une plus grande proportion des personnes dépendantes dans un territoire donné :
  - Actuellement nous rejoignons environ 10 % des personnes dépendantes
  - Nous voulons doubler cette proportion



---

Qu'en est-il dans  
votre région?